

La création de Chapela, un robot à l'écoute des balbutiements de l'univers

virtute.io/creation-de-chapela-robot-a-lecoute-balbutiements-de-lunivers/

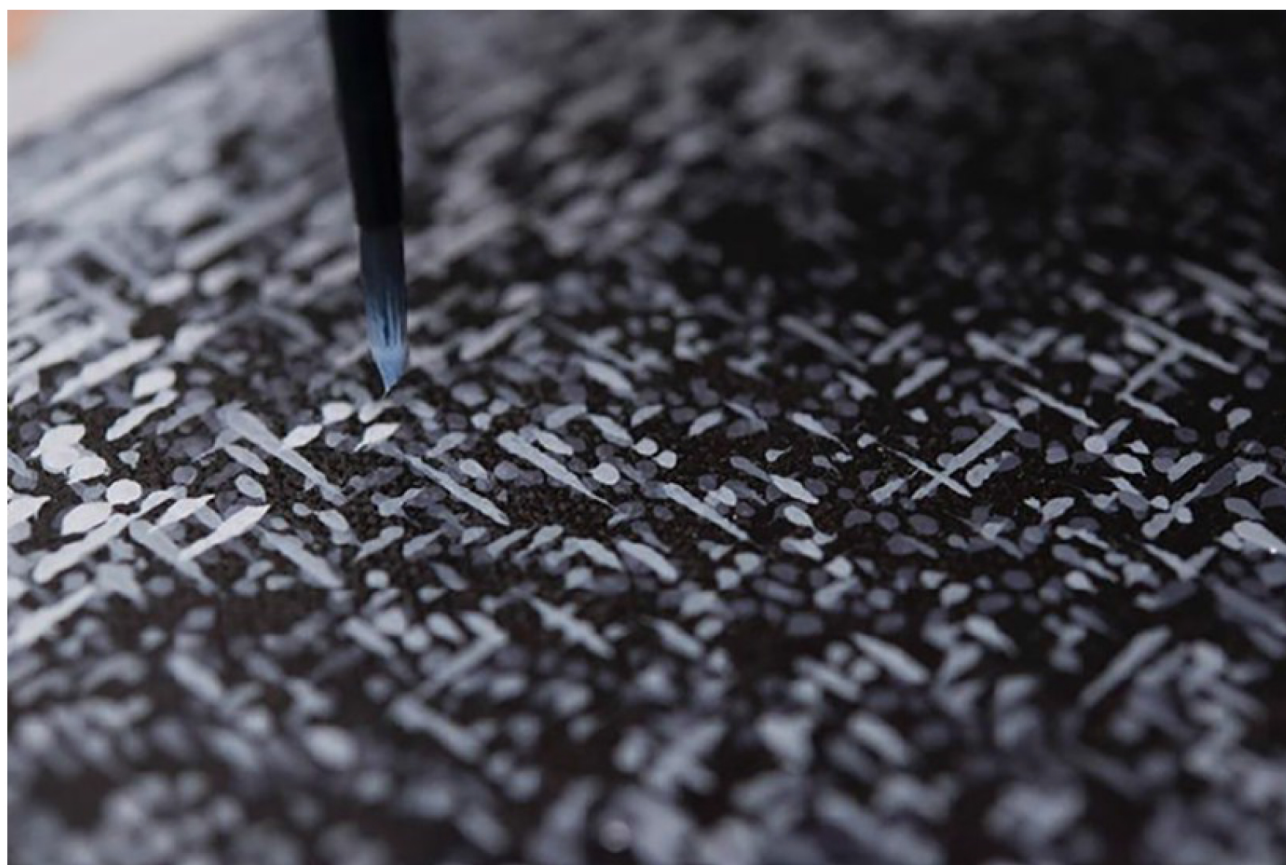
Antonin Gratien

March 6, 2018

L'artiste mexicain **Emilio Chapela** n'a pas de médium privilégié, il est à la fois vidéaste, photographe, et producteur d'**art génératif**. L'une de ses oeuvres a tout particulièrement fasciné les publics, il s'agit d'un robot capable de peindre à partir de la résonance des ondes du Big Bang.

Emilio Chapela est parvenu à configurer ce robot pour qu'il puisse traduire les ondes fréquence de veilles télévisions et d'antennes de télécommunication en **tracés de peinture**.

Le résultat ? Des compositions minutieuses qui frôlent l'hypnotique, et qui diffèrent en fonction de l'agencement de la machine, ou du degré d'intervention d'Emilio.

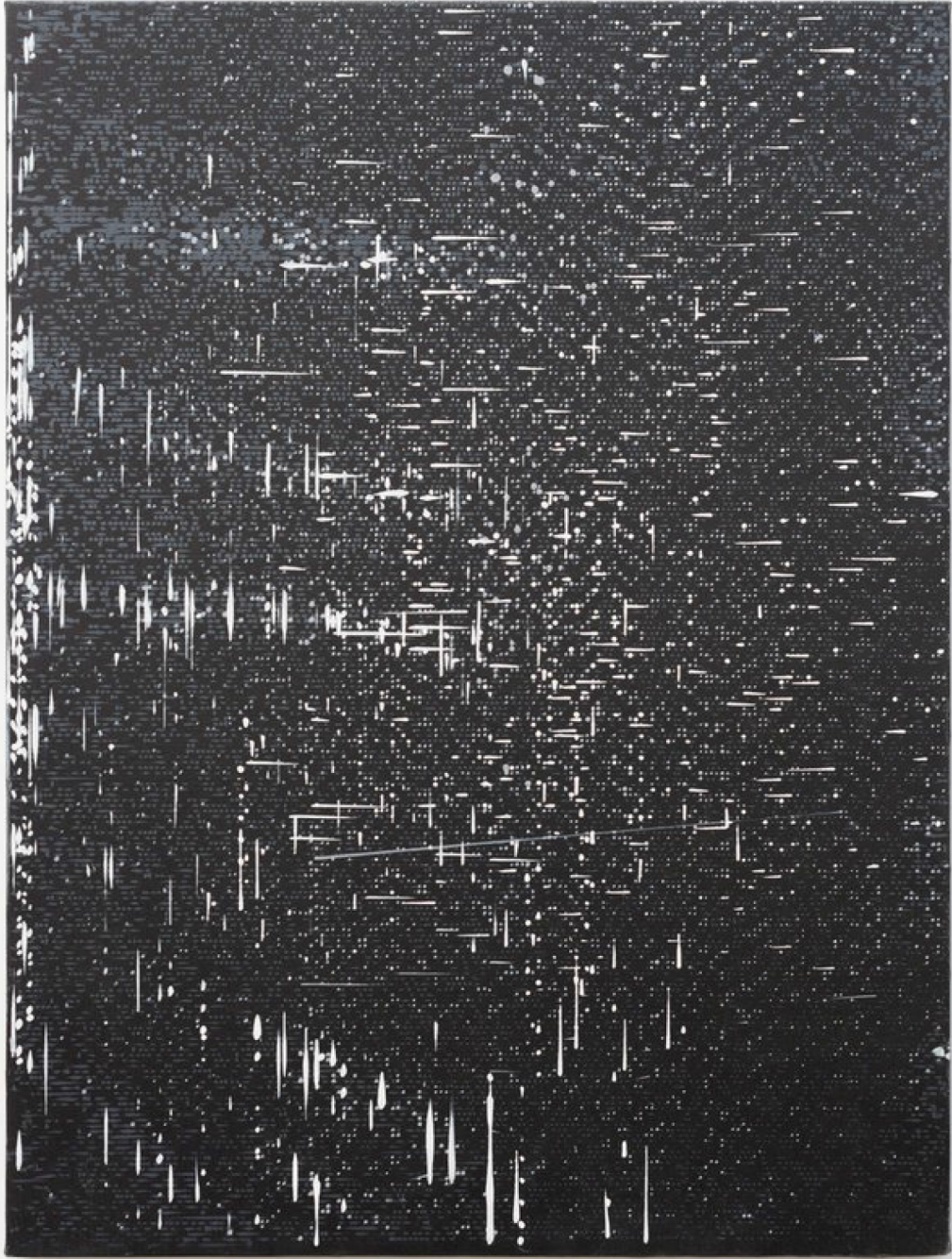


Pour expliquer sa démarche pour le moins originale, il déclare :

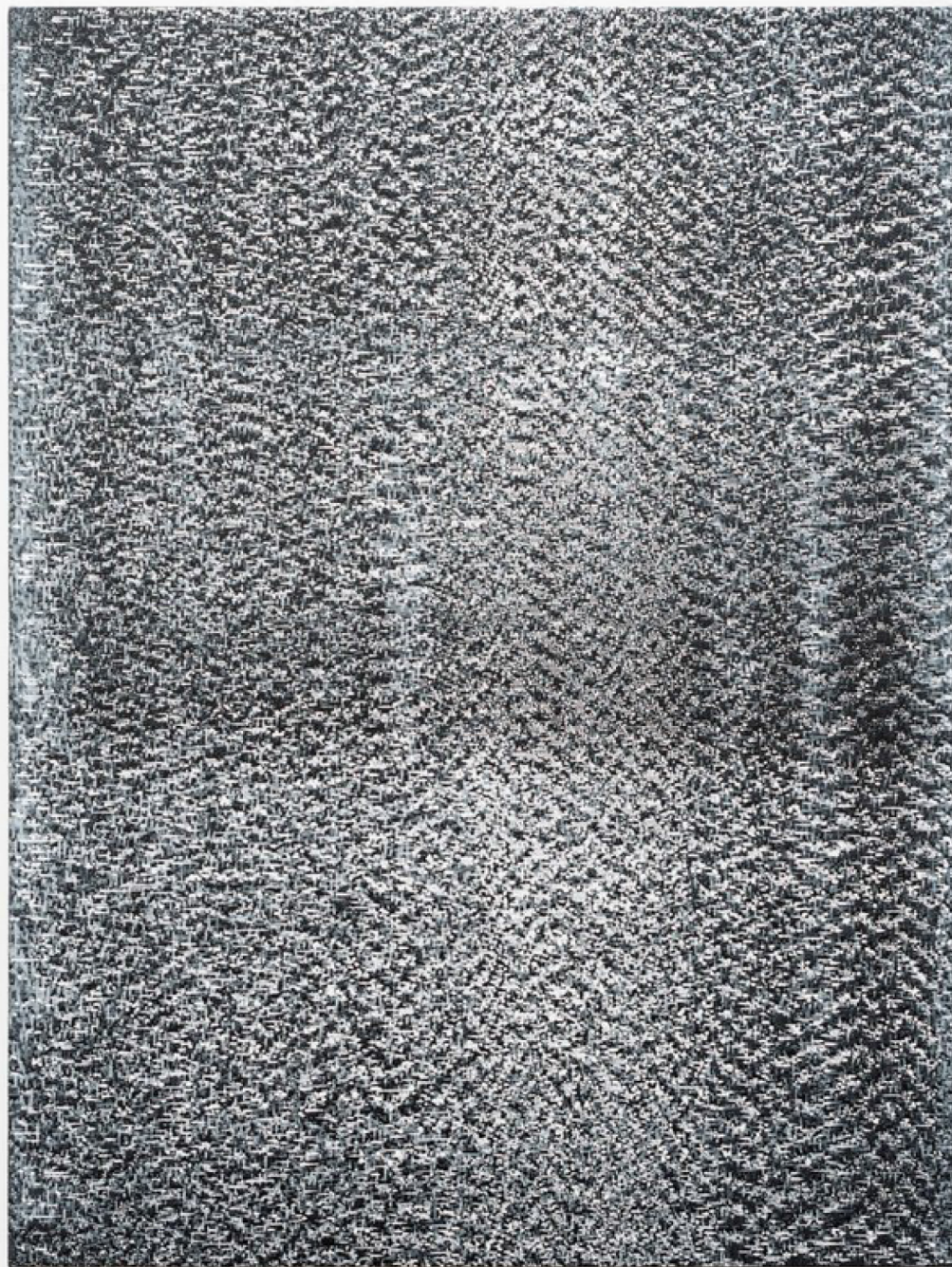
“Il est admis que 1% des fréquences télévisuelles proviennent d'un signal qui remonte jusqu'au Big Bang. Même si il est impossible de transmettre sur un médium une telle énergie, je suis intéressé par les potentialités poétiques d'une telle exploration”



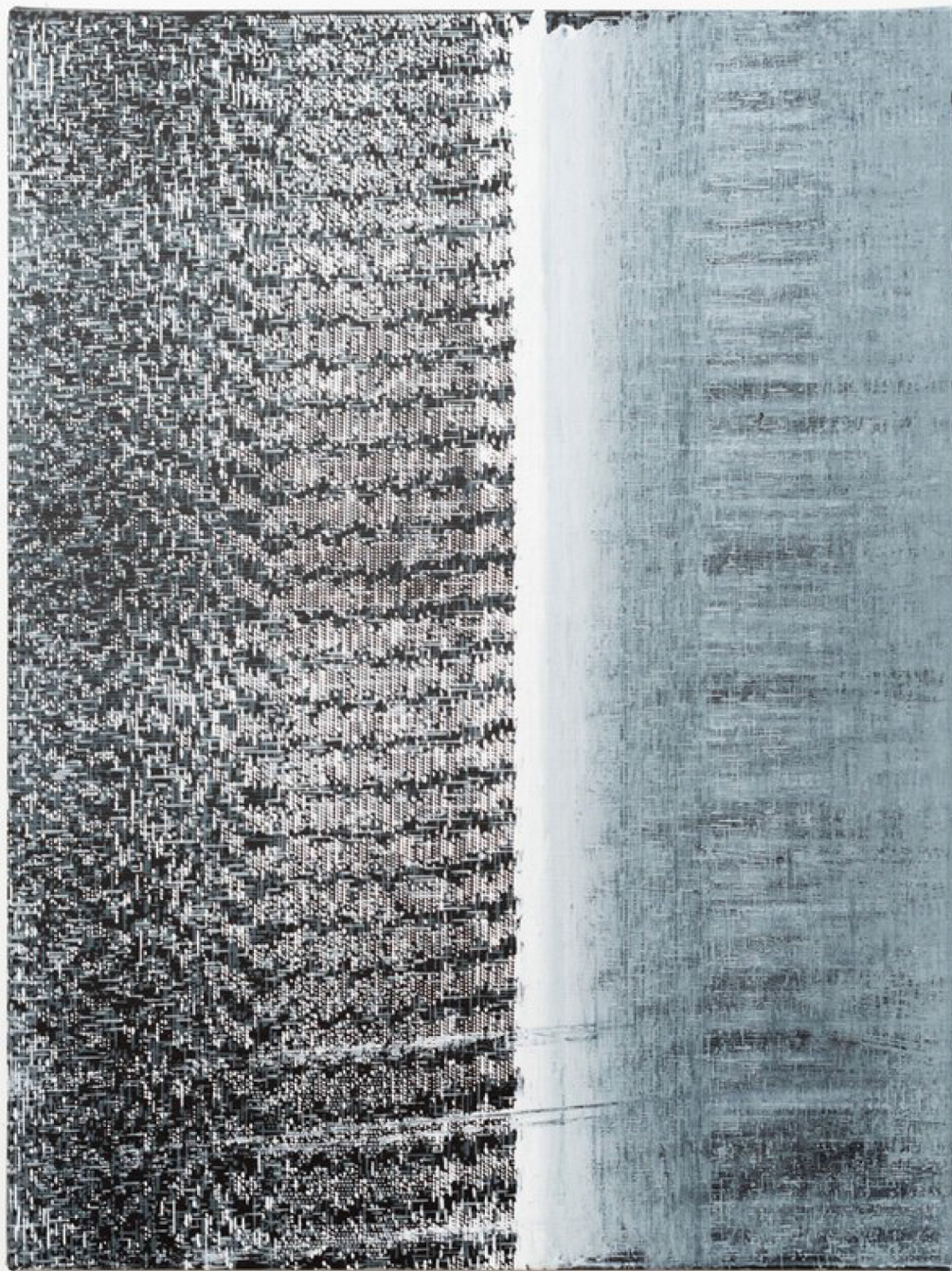
Par la captation, puis la transmutation de "cosmic microwave background", la plus vieille onde radio de l'univers connue, le robot d'Emilio nous donne donc à voir, à sa manière, une représentation touchante de la genèse des astres.













(Photos : all images courtesy of henrique faria)